

フランスの風景  
コローからモネ、ピサロ、マティスまで

# 樹をめぐる物語



ルイ・ビネリス・イ・アラウタ（公開の一作、ポントワーズ）1892年、カミーユ・ピサロ美術館、ポントワーズ Musée Camille Pissarro, Pontouze



ポール・セリュジエ『急流のそばの幻影、または娘たちのランデヴー』1897年 岐阜県美術館

2016年8月30日(火) - 10月16日(日)

開館時間 10:00-18:00 8月30日(火)は10:30開場

9月16日(金)は10:00-20:00(入場は閉館30分前まで)

休館日 月曜日(祝日の場合は翌平日)

観覧料 一般 当日1,000円(900円) 前売800円、大学生 当日800円(700円) 前売600円、高校生以下無料 ( )内は20名以上の団体割引料金

主催：岐阜県美術館、岐阜新聞・ぎふチャン、日本経済新聞社、樹をめぐる物語展実行委員会 後援：NHK岐阜放送局、岐阜県教育委員会、在日フランス大使館/アンステイチュ・フランセ日本  
協力：エールフランス航空/KLMオランダ航空、日本航空 企画協力：アートインプレッション 協賛：十六銀行 本展覧会は公益財団法人山口福寿会の助成を受けています

県民文化の森 岐阜県美術館  
THE MUSEUM OF FINE ARTS, GIFU  
〒500-8368 岐阜市千原4-1-22 Tel. 058-271-1313 Fax 058-271-1315 URL <http://www.kenbi.pref.gifu.lg.jp/>

サンヤローネ

飛騨美濃 合併 140周年

INSTITUT FRANÇAIS  
フランス・フランセ  
JAPON

AIRFRANCE

KLM

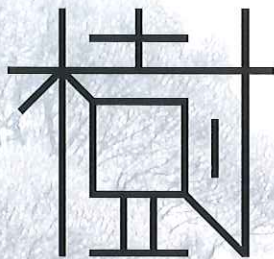
JAL  
JAPAN AIRLINES

樹をめぐる物語 割引券 一般1,000円→900円 大学生800円→700円  
本券を受付にご提示いただくと、2名様まで通常料金の100円引きでご覧いただけます。(樹をめぐる物語展会期中のみ有効)

樹をめぐる物語 割引券 一般1,000円→900円 大学生800円→700円  
本券を受付にご提示いただくと、2名様まで通常料金の100円引きでご覧いただけます。(樹をめぐる物語展会期中のみ有効)



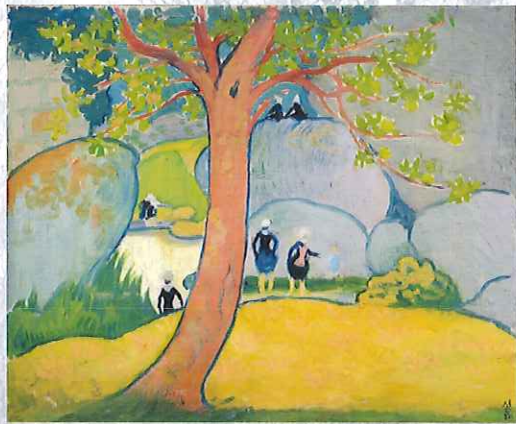
フランスの風景  
コローからモネ、ピサロ、マチスまで



をめぐる物語

いつの時代も伴侶のように人に寄り添い、聖なるもの、永遠の象徴として季節の移ろいや時の流れを伝える樹木。本展では「樹木」というモチーフを通して、コローからモネやピサロ、ルドン、マチスまで、フランス近代絵画の変遷を辿ります。自然の中での人の営みを写實的に捉えようとしたバルビゾン派、光の効果を求め戸外へ出かけていった印象派。樹木の色や形に抽象画の主題を見出した20世紀美術。画家たちが見つけ描いた自然を、フランスを中心とする国内外の美術館や個人が所蔵する絵画約120点により展覧します。

アルフレッド・ド・クルソン 《カステル＝フサノの森》(部分) 1850-1869年  
ダヴェッド・ドラクル 美術館、ポントワーズ Musée Camille Pissarro, Pontoise



モーリス・ドニ 《小さなプラタネの女性たち、沼のほとり》1892年頃 個人蔵



ポール・シニャック 《「リース広場」のための習作》1893年頃 個人蔵



クロード・モネ 《ヴェストゥイユの河岸からの眺め、ラザークル(夕暮れの効果)》1880年頃 個人蔵  
Musée Camille Pissarro, Pontoise



アンリ・マチス 《オリーブの樹木群》1919年 パリ市立近代美術館  
Musée d'Art Moderne/Roger-Viollet



フェリックス・ヴァロトン 《オンフルールの眺め、朝》1912年  
オワーズ県美術館、ボーヴェ  
©RMN-Grand Palais / Martine Beck-Coppola / distributed by AMF

会期中の主なイベント (詳細は当館Webページにてご確認ください。)

【樹をめぐる物語×〇〇ギフケンビ横断イベント】 当日参加OK

Part1 樹×ナンヤローネ アートツアー 9月号  
9月10日(土) 13:30-14:30 受付:13:00-13:25  
担当:当館教育普及担当 会場:展示室内 料金:「樹をめぐる物語」展観覧料

Part2 樹×アートまるケット「このきなんのき?」  
9月18日(日) 14:00-15:00  
講師:柳沢直氏(岐阜県立森林文化アカデミー准教授) 聞き手:松岡未紗(当館学芸員)  
会場:展示室内他 料金:「樹をめぐる物語」展観覧料

Part3 樹×没後100周年記念 オディロン・ルドン展「ルドンと樹」  
10月9日(日) 15:00-16:00  
担当:松岡未紗(当館学芸員) 会場:スタジオ 料金:無料

【ギャラリートーク】 当日参加OK

9月16日(金) 19:00-19:30、10月10日(月・祝) 14:00-15:00  
担当:松岡未紗(当館学芸員) 会場:展示室内 料金:「樹をめぐる物語」展観覧料  
10月10日はゲストに松井勲氏(岐阜県立森林文化アカデミー教授)をお迎えします。

交通案内



○公共交通機関ご利用の場合

- ・JR東海道本線西岐阜駅 南口から南東へ徒歩約15分
- ・西ぎふ・くるくるバス[大人100円、小学生50円]:JR西岐阜駅南口乗車[約5分]「県図書館・美術館」下車 一日7便[復路は約30分]
- ・岐阜バス[有料]加野団地線:JR岐阜駅前[6番乗場]・名鉄岐阜駅前[1番乗場]で乗車[約15分]「県美術館」下車

○タクシーご利用の場合

- ・JR東海道本線岐阜駅・名鉄岐阜駅から乗車[約10分]

○自家用車ご利用の場合

- ・名神高速道路 岐阜羽島ICから県庁方面へ北進 約10km
- ・東海北陸自動車道 岐阜各務原ICから国道21号線を進進 約10km

○駐車場のご案内

- ・県図書館地下駐車場、美術館・図書館東駐車場、美術館・図書館西駐車場をご利用ください。[無料]
- ・車いすをご利用の場合は、美術館通用口またはレストラン北側の駐車場をご利用ください。[無料]

お問い合わせ 岐阜県美術館 岐阜市宇佐4-1-22  
Tel.058-271-1313 Fax 058-271-1315  
URL <http://www.kenbi.pref.gifu.lg.jp/>

【コンサート】 事前申込み不要 会場:多目的ホール 料金:無料

パイプオルガン定期演奏会  
9月11日(日)、10月9日(日) 各日14:00-

秋の夕暮コンサート

9月16日(金) 18:00-19:00  
出演:佐野千江美(ソプラノ)、朝田健(クラリネット)、小見山純一(ピアノ)

ぎふ 秋の音楽祭2016

Part1 「樹を歌う〜サラマンカ少年少女合唱団」  
10月15日(土) 12:30-13:30

Part2 「樹を歌う〜CANTUS ANIMAE+MODOKI」  
10月16日(日) 12:30-13:30

【ワークショップ】 事前申込み必要 会場:実習棟他

「ケンピの草木染め」  
9月17日(土) 10:00-15:30  
講師:所 鳳弘(染織家)  
申込期間:8月16日(火)-8月28日(日)

「ケンピの自然を描こう」  
9月25日(日) 10:00-15:30  
担当:当館教育普及担当  
申込期間:8月23日(火)-9月4日(日)

「樹を描こう」  
10月2日(日) 10:00-15:30  
担当:当館教育普及担当  
申込期間:8月30日(火)-9月11日(日)

同時開催

- アートまるケット 日比野克彦ディレクション「ながれミながら」 開催中-9月25日(日)
- ミセレーレ展(展示室1-A) 8月23日(火)-11月27日(日)
- 熊谷守一展(展示室1-B) 7月20日(水)-11月27日(日)
- 没後100周年記念 オディロン・ルドン展(展示室1-C) 通年開催
- ナンヤローネNo.1(展示室2、ホール) 開催中-10月27日(木)

次回予告

知られざるプライベートコレクション ジャパン・ビューティー展  
10月27日(木)-12月11日(日)

身体障がい者手帳、療育手帳、精神障がい者保健福祉手帳の交付を受けている方およびその付き添いの方[1名まで]は観覧料を免除いたします。

樹をめぐる物語 葉っぱ割引 一般1,000円→900円 大学生800円→700円  
お気に入り葉っぱを1枚お持ち帰りいただき、通常料金の100円引きでご覧いただけます。(樹をめぐる物語展期間中のみ有効)

樹をめぐる物語 前売は当日個人料金から200円引き チケットぴあ(Pコード767-649) ローソンチケット(Lコード43398)  
前売券は岐阜県美術館、主要プレイガイド、主なコンビニなどでお求めいただけます。